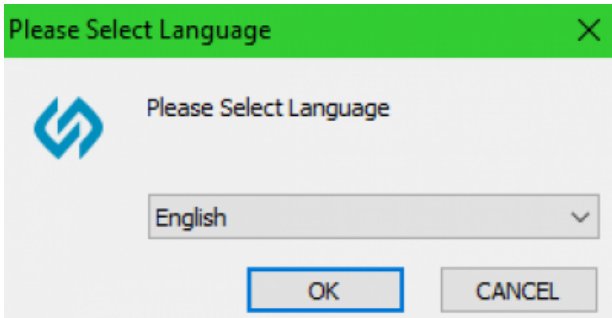


# تعريف الحامل الإلكتروني

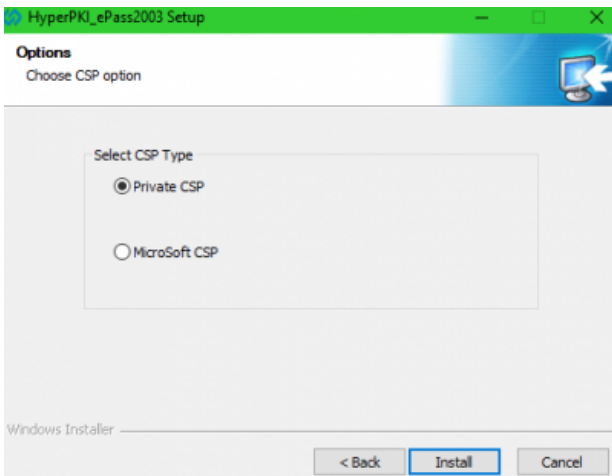
## الحامل نوع ePass2003



- قم بتوصيل الحامل الإلكتروني بالجهاز، عندها سيظهر قرص تخزين جديد في مستعرض الملفات، ندخل اليه ونشغل الملف ePass2003-Setup.exe وفي حال كان الاصدار حديث يكون اسم الملف HyperPKI\_ePass2003\_Setup.exe



- نحدد اللغة ونضغط موافق Ok, نضغط على التالي Next مرتين



- من واجهة اختيار المشغل CSP Type نختار Private CSP

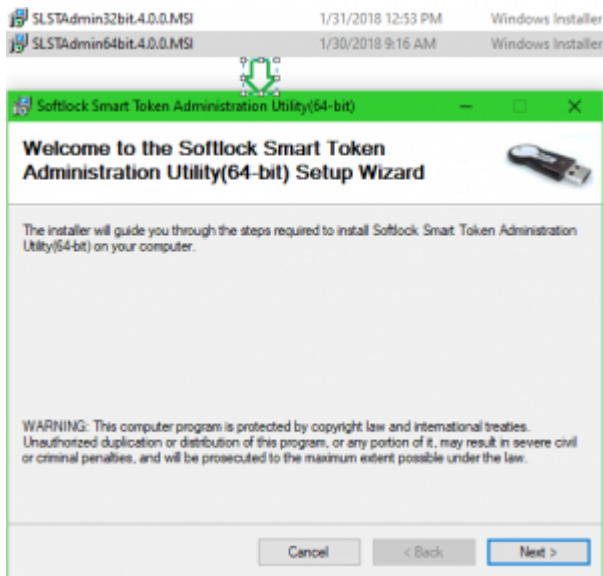


- أصبح الحامل الإلكتروني جاهز للاستخدام، ورقم الـ Pin الابتدائي هو 12345678 ويفضل تغييره قبل بدء الاستخدام

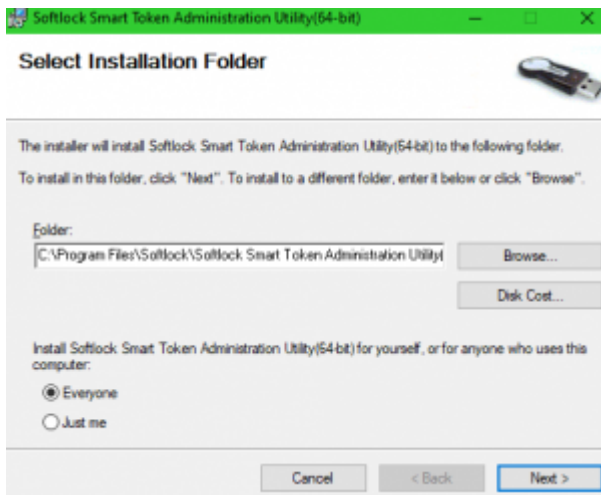
## الحامل نوع Softlock



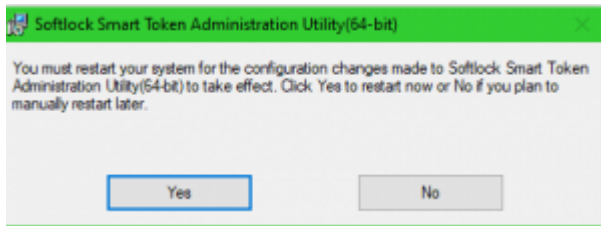
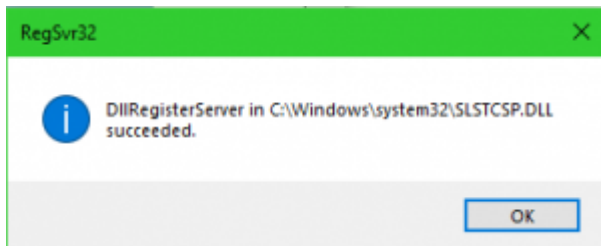
- نفتح مجلد تعريف برنامج الـ token و نختار نسخة 32 أو 64 بت حسب نسخة النظام المثبت على الحاسب.



- تظهر مجموعة من النوافذ المتتالية حيث نضغط

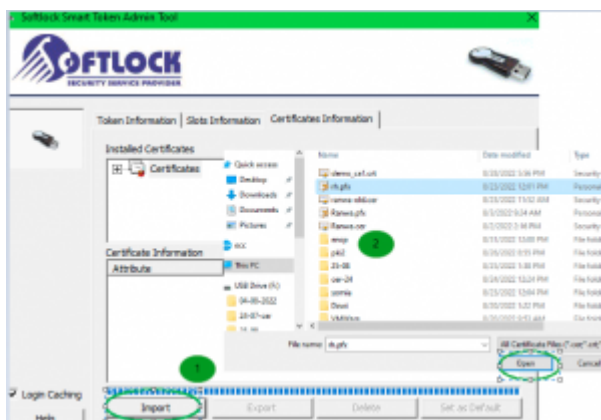


على زر ال Next دون أي تغيير في الإعدادات إلى حين الانتهاء من مرحلة تثبيت التعريف و طلب إعادة تشغيل الحاسب.



- بعد إعادة تشغيل الحاسب نوصّل الحامل الإلكتروني بجهاز الحاسب و نشغّل تطبيق Softlock Smart Token يكون موجود على سطح المكتب جاهزاً للاستخدام .

• تحميل الشهادة على الحامل :



- نختار التبويب Certificates Information و نختار Import ثم نختار الشهادة المراد تحميلها إذ أن هذه الشهادة يجب أن تكون بلاحقة ال pfx. و ندخل Certificate Password , يجب أن تظهر الشهادة ضمن قائمة ال Installed Certificates .



From:  
مركز معلومات مركز التصديق - [/https://info.ecc.sy](https://info.ecc.sy)

Permanent link:  
<https://info.ecc.sy/doku.php?id=howto:installdriver>

Last update: **2022/09/02 11:09**